

相談室だより vol.4

2016. 10. 7.
教育相談係



☆このプリントは、必ず持ち帰って、保護者の方にも見てもらってください。

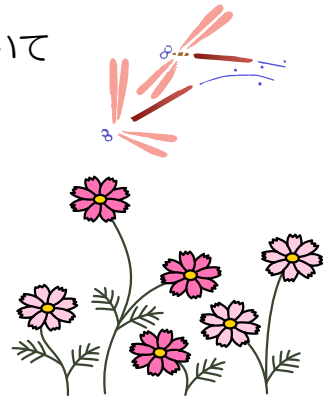
皆さん、こんにちは！
台風やら秋雨前線やらで、すっきりしない天候が続いて
ますが、皆さんの体調はいかがですか？

8月からの長丁場の2学期もようやく折り返し点。
来週からは中間考査です。しっかり復習して試験に
臨みましょう！

2年生は、来月にはいよいよ修学旅行ですよ！

猛暑続きだった夏の疲れや、文化祭での燃え尽き
症候群、受験勉強のストレスなど、いろいろな心身の
不調も出がちな時期です。

ささいな事でも、何か気になることがあったら、ぜひ相談室を訪ねて
みてくださいね。



【2学期後半のスクールカウンセラー来校日程】

☆酒林朱夏 S C

10/20(木) 15:30~18:30

11/1(火) 14:00~17:00

11/22(火) 15:30~18:30

12/20(火) 12:00~15:00

※一部、当初の予定からの変更があります。あらためて日時を確認してください。

☆大畑 豊 S C

11/8(火)・12/13(火) 12:30~17:30



予約は、担任・保健室など、最寄りの先生まで！